

北京国家生物产业基地
国家高新技术创业服务中心
北京市昌平区生命科学产业集群
国家海外人才离岸创新创业基地
中小企业知识产权战略推进工程首批实施单位
北京市绿色生态示范区
中关村生命科学园留学人员创业园
首都科技条件平台
北京市小型微型企业创业创新示范基地
中关村人才代办工作站
中国留学人员创业园区孵化基地
北京市中小企业知识产权聚集发展示范区

Zhongguancun Life Science Park 中关村生命科学园



扫码关注
生命科学园



扫码关注
生命科学园孵化器



公司地址：北京市昌平区生命科学园20号院6号楼



官网：<https://www.lifesciencepark.com.cn/>



总机电话：89738901

入驻咨询：89738992 / 89738957

政策咨询：89738997

科研平台：89738998 / 89738904

知产与产业服务：89738996

北京中关村生命科学园发展有限责任公司
Beijing Zhongguancun Life Science Park Development Co., Ltd

Contents

目录

01	Exploring the Zhongguancun Life Science Park 走进中关村生命科学园	01	06	HR Refinement HR修炼	20
	寻找场地.....P05			能力提升培训.....P20	
	企业注册.....P09			校企招聘.....P20	
	入驻园区.....P09				
02	Policy Steering 政策引领	10	07	Industry Catalyst Programs 产业赋能	21
03	Venture Capital and Taxation Brain Trust 创投+财税智囊	11		产业活动.....P21	
	创投+.....P11			创业大赛.....P21	
	财税智囊.....P12			企业家俱乐部.....P22	
				文化活动.....P22	
04	Research Accelerator 科研引擎	13	08	Party building in the park 园区党建	23
	创业孵化平台.....P13				
	技术科研平台.....P14		09	Brand Support Strategy 品宣加持	25
05	IPower IPower	19			
	知识产权类政策精选.....P19		10	Smart Living 智慧生活	26
	公共服务资源指引.....P19			青年公寓.....P26	
	知识产权公共服务工作站.....P19			会议服务.....P26	
				商务生活配套.....P27	

中关村生命科学园

01

走进中关村生命科学园

中关村生命科学园是中关村国家自主创新示范区的重要组成部分，是北京市政府为落实国务院《关于加快中关村科技园区建设的批复》精神，于2000年批准建设的国家级生命科学、生物技术和新医药产业创新基地。经过20年的探索与发展，中关村生命科学园已建设成为我国生命科学领域创新资源最为集中的园区之一，形成以基础研究为核心，具备研发中试、生产流通、临床应用的完整产业链。园区共有创新型医药企业600余家，企业投入研发经费近百亿元，已授权专利3010项，参与制定国家标准65项，拥有高端人才300余人，国家工程中心和重点实验室10个，省部级研发中心16个，院士专家工作站7家，医疗机构床位数接近5000张。同时集合中关村自主创新示范区、国家服务业扩大开放综合示范区、自由贸易试验区、首都高水平人才高地核心区4大国家级功能区叠加的医药健康产业发展高地。



创新型医药企业
600余家

企业投入研发经费
近百亿元

已授权专利
3010项

参与制定国家标准
65项

拥有高端人才
300余人

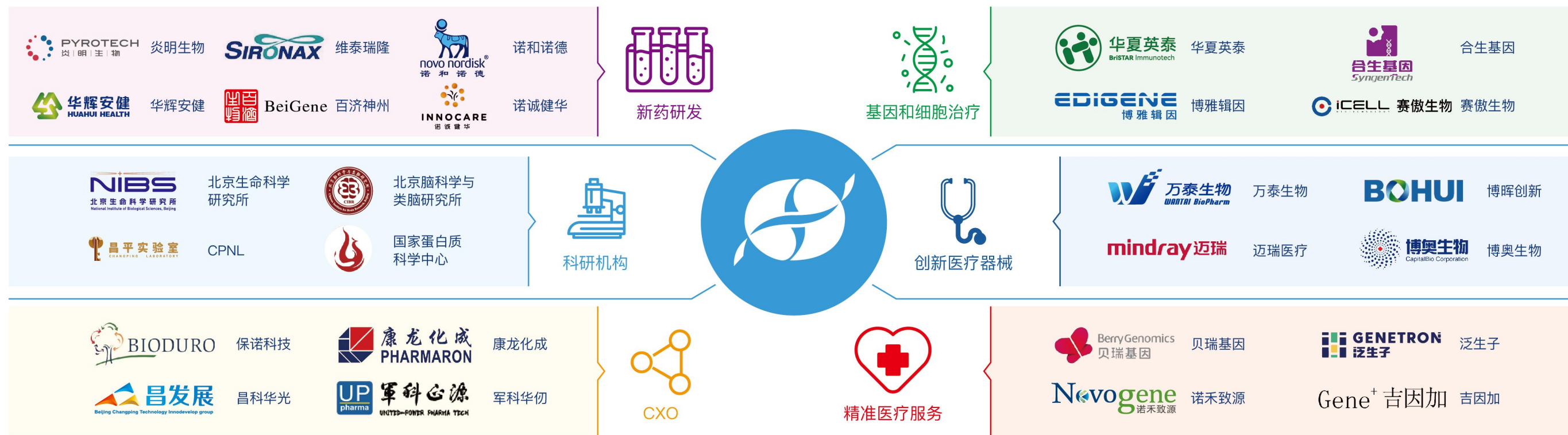
国家工程中心
和重点实验室
10个

省部级研发中心
16个

院士专家工作站
7家

医疗机构床位数接近
5000张





BeiGene
百济神州

由王晓东院士领衔的百济神州，其自主研发的I类创新药泽布替尼，用于治疗淋巴瘤和白血病。是我国首个在美国和欧盟获批上市的中国本土自主研发抗癌新药。

PYROTECH
炎|明|主|物

基于免疫调控技术成果建立天然免疫和细胞焦亡调节新药研发平台，开发全球范围内全新靶点，全新作用机制的突破性创新药物，用于治疗炎症性疾病和肿瘤。

健达九州
GenAns Tech

专注于研发自主创新的重大脑疾病及脑肿瘤的基因治疗解决方案，多项成果取得突破性进展并已推进至早期临床。

Gene+ 吉因加

专注于诱导多能干细胞（iPSC）新药研发与临床转化，拥有独特的通用型iPS细胞系构建技术、iPS细胞多潜能定向分化技术以及大规模细胞培养技术。

INNOCARE
诺诚健华

由施一公院士为代表的诺诚健华，其自主研发的I类创新药奥布替尼，是诺诚健华研发的新型BTK抑制剂，是国家新药创制重大专项支持项目，被美国食品药品监督管理局（FDA）授予孤儿药资格、纳入突破性疗法。

华夏英泰
BriSTAR Immunotech

专注于以TCR-T为代表的针对多种疾病的细胞免疫治疗产品的开发及商业化，拥有两大独有技术平台STAR-T和enTCR-T，以及成熟的工艺开发及质量控制的产业化平台。

Singlomics
丹序生物

致力于应用单细胞测序技术平台进行抗体药物研究和创新药开发。公司已搭建具有自主特色的单细胞高通量药物筛选研发平台，可实现抗体类药物的高通量、快速反向研发，核心产品DXP-604目前在国内处于临床II期。

ng 优脑银河
NEURAL GALAXY

自研pBFS®技术，并开发优点疗法（POINT Therapy®），其可通过“读、解、写”三步，定位功能损伤区，对患者异常的脑功能进行精准修复。该疗法的实体化产品（添加了创新导航的经颅磁刺激设备）已获批二类医疗器械证，目前正在申请软硬结合三类注册证。

万泰生物
WANTAI BioPharm

是一家从事生物诊断试剂与疫苗研发及生产的高新技术企业，已拥有酶免、化学发光、快诊、核酸诊断、病毒分离及规模化培养、基因工程、单抗及多抗制备以及大规模纯化等技术平台。公司推出了全球首个戊肝疫苗及国内首款二价HPV疫苗，填补了国产HPV疫苗空白。

华辉安健
HUAHUI HEALTH

分别发现冠状病毒受体ACE2和乙肝病毒及丁肝病毒感染肝细胞的关键受体(NTCP)。其中，HH-003乙肝&丁肝共感染治疗药物，丁肝获CDE授予突破性疗法(BTD)，进入关键注册临床；乙肝进入II期临床。HH-120全谱鼻喷抗新冠病毒，III期临床研究入组过半。

EDIGENE
博雅辑因

致力于通过国际前沿的基因组编辑技术，为多种遗传疾病和癌症加速药物研究以及开发创新疗法。已经建立了拥有自主知识产权的针对造血干细胞和T细胞的体外细胞基因编辑治疗平台，基于RNA单碱基编辑技术的体内基因治疗平台和致力于靶向药物研发的高通量基因组编辑筛选平台。

北后生物
BEXCELL

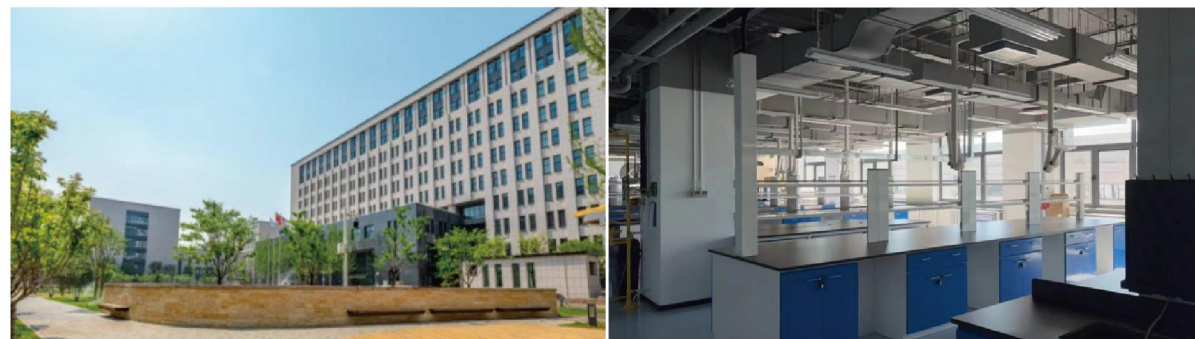
基于化学诱导小分子诱导的多能型干细胞技术用于通用型细胞治疗为调控细胞命运和功能细胞制备开辟了一条全新的途径。其自主研发的人化学重编程试剂盒，具有完全的自主知识产权，可以规避日本四因子重编程的技术路径实现人多潜能干细胞的制备，将引领人多潜能干细胞制备进入全新的化学重编程时代。



一、寻找场地

(一) 找实验空间

1. 整层实验空间



1400-3200m²
精装整层实验室



4.5m-6m建筑层高
500-800kg承重



200-300W/平米
配电



实验废水
集中处理



2. 精装实验室



60-100m²分子实验室



24m²十万级细胞间



33-76m²万级细胞间



生物安全二级实验室



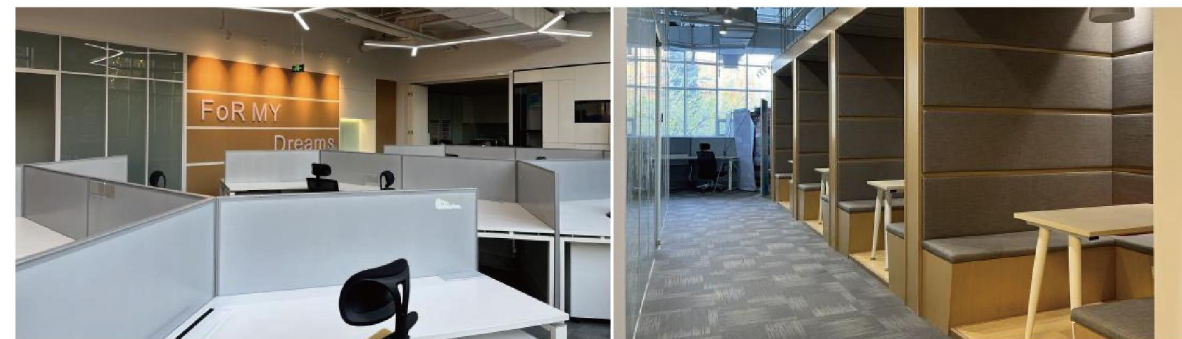
Co-Lab可提供精装实验室，包括万级/十万级细胞间、分子实验室、常规实验台、开放实验室；开放实验室配备百余套共享仪器设备，其中新购置设备30余套，供企业共享或租赁。分子生物实验室可选配离心机、电泳仪、通风橱等通用设备。细胞间可选配生物安全柜、二氧化碳培养箱、离心机、显微镜、冰箱等设备。

3. 简装通用实验室

45-210m²简装实验室，可满足企业自由设计实验室。

(二) 找办公空间

1. 共享工位



共享工位



配套的会议、洽谈空间



共享工位配套的会议、洽谈空间，具备“拎包入住”的办公条件。适用于初创期企业及有临时工位需求的企业。

2. 精装办公隔间

15-30m²精装隔间，主要用途是生物医药类别办公用房，适用于初创且有独立办公空间需求的企业。配套有2个洽谈室，且有开放洽谈区和休息区。





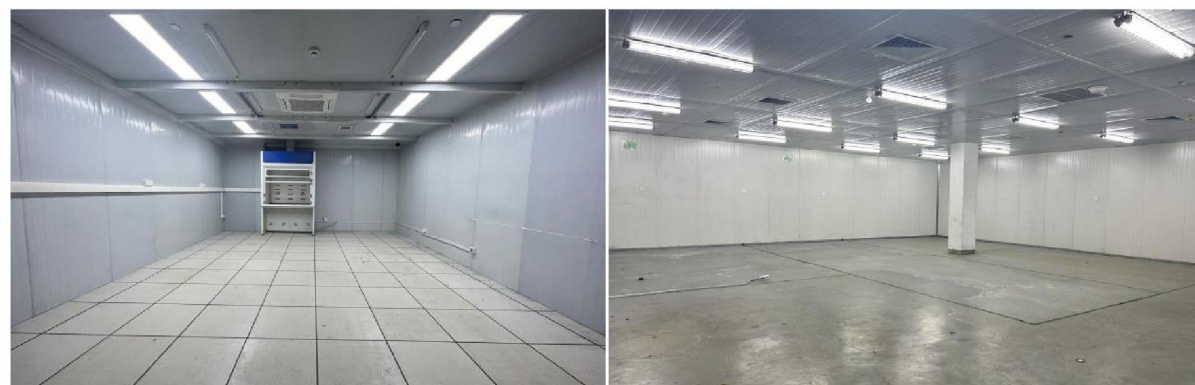
3. 办公室

20-2000㎡研发办公用房，适用于各发展阶段企业，层高4.5-6m。简装或精装修，可自由分割设计。周边商业配套：国际会议中心、食堂、打印社、自助售卖机、中信书店、建设银行、停车场等。



(三) 找库房

20-160㎡，可做库房或企业注册使用。



医药科技中心

2019年建成投用的医药科技中心，共有独立楼宇六幢，总建筑面积20万平米，主要用于生物研发、办公及生活配套。医科中心层高4.5m-6m，试验区承重500-800kg/平米，配电240W/平米，同时配套了独立实验废水处理站。医科中心项目主要服务于相对成熟的企业，主要出租面积2000平方米及以上，亦可灵活分割。

📍 项目地址：北京昌平中关村生命科学园9号院

☎ 联系方式：13911092044 18611651816



中关村生命科学园创新大厦

中关村生命科学园创新大厦建于2002年，建筑面积5万平米，是包含专业实验室、办公空间和生活配套的综合楼宇。创新大厦层高4.5-5米，承重500Kg/平米以下，配电150-200W/平米，配套了独立污水处理设备。

该项目由生命园公司全资子公司孵化器公司负责运营，为初创企业和优质项目提供最具性价比的空间和全方位优质服务，除工商、财税、法务服务外，还包括专业技术服务、知识产权服务、政策申报服务、产业链对接服务、投融资服务等，已累计成功孵化上市企业十余家。

📍 项目地址：北京中关村生命科学园29号

☎ 联系方式：13911092044 18611651816

生物技术研发中心

生物技术研发中心于2015年建成并投入使用，总建筑面积7.5万平米，是专业的研发办公空间，层高4.5米-5.4米，承重500kg/平米以下。承接初具规模的生物医药企业，平均租赁面积不小于1000平米，具有空间开阔、改造灵活的特点。该项目也为创新大厦内孵化企业的发展扩大提供了更匹配、更优质的产业空间。

📍 项目地址：北京昌平中关村生命科学园20号院

☎ 联系方式：13911092044 18611651816



二、企业注册

1. 公司注册

可登陆“北京工商登记申请服务平台”(<http://wsdj.baic.gov.cn/>) 办理网上登记注册, 也可通过北京工商登记申请服务平台、官方微信(北京昌平工商)、电话(010-69744866) 三种方式预约并就近选择登记注册大厅或登记注册分中心现场办理。

2. 集群注册

自贸昌平组团(生命园) 集群注册平台位于生命科学园医科中心4号楼3层, 可以免费为企业提供注册地址。

☎ 咨询电话: 010-89738956

三、入驻园区

企业新入驻
手续办理

企业租赁
续签办理

企业退租办理请
与所属项目联系

咨询电话

- ☎ 创新大厦项目: 010-89738957
- ☎ 医科中心及生命广场项目: 010-89738992
- ☎ 共享工位项目: 010-89738905
- ☎ 共享实验室co-lab: 010-89738998 010-89738904

02

政策引领——政策政务服务介绍

(一) 园内可同时享受四大国家级功能区支持政策

- 中关村国家自主创新示范区
- 国家服务业扩大开放综合示范区
- 中国(北京)自由贸易试验区
- 首都高水平人才高地核心区

园区可为您提供免费政策咨询、申报规划、项目推介服务, 并有专业团队根据您的实际情况及申报需求提供相应付费增值服务。

☎ 政策服务电话: 010-89738997



(二) 园内便捷政务服务

1、自贸试验区(生命园) 人力资源综合服务站

现场可办理: 外国人来华工作许可、社保权益记录查询打印、社保卡挂失补办及企业需求登记等。

- 📍 地址: 中关村生命科学园医科中心4号楼裙楼
- ☎ 咨询电话-外国人工作证: 010-69740816
- ☎ 昌平社保中心: 010-69746688

2、北京药品医疗器械创新服务站

专家团队一站式收集和反馈企业需求, 推进审评审批机构和资源与企业对接。以服务站为平台, 形成调研问题收集、实验、解决、总结闭环管理; 积极承接相关课题, 破解药品医疗器械产业发展中的实际难题; 通过定期跟踪创新药品医疗器械项目进展, 提供产品研发、注册、生产全环节咨询服务等。

- ☎ 咨询电话: 010-58453788 (药品)
010-58453799 (医疗器械)



扫码了解最新产业政策



03

创投+财税智囊——企业金融服务指南

一、创投+

(一) 创投基金

生命园创投基金：2019年成立，基金总规模5亿元，主要投资于生命科技产业，尤其关注肿瘤免疫领域、退行性神经疾病领域创新药的孵化以及高端医疗设备领域的开发。

生命园产业基金：2018年成立，基金总规模5亿元，专注于医药产业链的早期投资，致力于寻找最具成长性细分领域的龙头企业，重点关注医药产业，其中又以早中期阶段的创新药、具有特色的首仿药为主，兼顾高端医疗器械领域，把握国产替代机会。



(二) 项目路演活动

为推动生物医药创新企业顺畅融资、加快项目实施，园区每年定期举办“生物医药精品项目路演会”、“留学人员企业精品项目推介会活动”等项目路演活动。诚邀各生物医药产业领域企业及投资人代表关注参与。

活动通知请扫描手册封底二维码，关注“中关村生命科学园”官方公众号。

(三) 股权债权业务对接

可为企业提供全面的股权债权咨询、金融机构对接、后期资源维护服务，同时深入剖析市场动态和法律法规，凭借丰富的行业经验和专业知识，帮助企业理清股权结构，优化债权融资策略，满足企业在不同发展阶段的实际需求。

二、财税智囊

对接专业机构及专家老师，为企业提供财税政策培训与咨询。针对企业财税管理、企业合规及风险防控可提供专家上门一对一指导。

☎ 咨询电话：010-89738956 010-89738996



04

科研引擎——科技服务平台合作指引

一、创业孵化平台



北京中关村生命科学园生物医药科技孵化有限公司是国家级科技企业孵化器，专注于生物医药领域的专业孵化平台。同时承担着北京中关村生命科学园留学人员创业园、专精特新服务站、昌平区生命科学园知识产权公共服务工作站等工作。孵化服务了行业内知名的创业公司140余家。

联系方式：010-89738989 / 010-89738956



昌平生命谷远毅数字医疗孵化器
CPMVP Digital Health Incubator

由昌发展、中关村生命科学园、远毅资本联合发起成立的中国首个数字医疗创业孵化器，以AI医疗、医疗机器人、基因组学、数字疗法、保险科技等数字医疗、智慧医疗为重点发展方向，致力于和全球顶尖园区、医学中心、科研院校等生态伙伴通力合作。

联系方式：010-89738905



北京飞镖国际创新平台对标国际顶级生物医药研发实验室标准，设计和建设Class A级别的共享实验室、独立实验室、临床前研究实验室等平台，集成研发、办公、会议、商务服务等功能。致力于集聚创新资源、赋能创新创业企业，打造形成基础研究、中试研发、生产流通与终端医疗的全产业链资源聚集和原始高端优质项目策源中心。

联系方式：13161321432



新生巢创新中心依托北京优质科研、临床资源，引进孵育国内外最具前瞻性生命科学源头创新项目，作为北京医药健康产业创新从0到1的承担者，通过国际水准的硬件设施、专业服务和强效资源链接，实现生命科学前沿创新快速转化。

联系方式：15801114709



北大医疗产业园是医疗医药属性的专业孵化基地。园区占地面积14.6万平方米，总建筑规模约22万平方米。满足GLP/c-GMP标准实验室硬件要求；由各类医药实验室、中小试平台、动物实验室、创新性孵化器及康养/器械研究中心组成。

联系方式：010-80765182

二、技术科研平台

(一) 共享平台



ZHONGGUANCUN
LIFE SCIENCE PARK
CO-LAB
中关村生命科学园
共享技术平台

CO-Lab中关村生命科学园共享技术平台

拥有600余套设备，总资产近6000万元。具有首都科技条件平台、中关村生介科学园开放实验室等资质。目前建有分子生物学、基因测序、基因定量、免疫细胞研究与应用、药物分析等十余个专业平台，可为企业提供技术服务、共享服务、分析检测、合作共研等服务。

园区统一技术科研平台合作联系方式：
010-89738998/010-89738904

技术服务



生物样本库
2000m²生物样本保藏设施



蛋白质技术平台
蛋白制备、纯化、分离、层析



分子生物学平台
核酸制备、分离纯化、复制扩增、鉴定分析



中关村AI新药研发平台
AI、IT与BT融合的新药研发全流程服务



药物分析平台
药品理化检测、方法学验证等定性定量分析检测



基因定量检测平台
测肿瘤细胞突变、绝对定量痕量致病基因、精确鉴定农产品转基因成分



基因测序平台
全转录组测序、编码序列单核苷酸多态性研究、小分子RNA测序、目标序列捕获测序、外显子组测序



免疫细胞研究与应用平台
(十万级细胞间) 研究免疫细胞分化发育与功能调控机制，免疫识别、免疫记忆的分子机理和本质特征



基因组编辑技术研究平台
gRNA文库构建及活性检测、CRISPR-Cas9载体设计与构建、慢病毒包装、细胞系工程改造



核酸药物检测平台
配置了HPLC、LC/MS、数字PCR、毛细血管电泳仪等，可以针对基因治疗药物的分析研究和质量控制

共享服务



流式细胞仪、共聚焦显微镜、全自动细胞（荧光）分析仪、荧光倒置显微镜、超灵敏全自动多重免疫检测系统、电融仪、生物安全柜、细胞培养箱；
高通量测序仪、生物分析仪、基因组剪切仪；
多功能酶标仪、发光检测仪、超高速离心机、高速冷冻离心机、凝聚成像系统、核酸/蛋白电泳仪、超低温冰箱；
数字PCR仪、荧光定量PCR仪、普通PCR仪、超微量分光光度计；
高分辨质谱仪、毛细管电泳仪、蛋白纯化系统、高效液相色谱仪、紫外可见分光光度计；
设备持续更新中....



免疫细胞研究与应用平台

基因定量检测平台

基因测序平台



共聚焦显微镜



毛细管电泳仪



全自动微流控免疫分析仪



数字PCR仪

分析检测



药品检测

成分含量、常规理化指标、鉴别、其他试验



生物制品结构表征及分析

纯度分析、杂质分析、蛋白大分子结构表征、蛋白残留分析



食品/保健品检测

食品添加剂、休闲食品、饮料酒水、乳制品、保健品等



化妆品分析

成分分析、定性定量、禁限物质测试、毒理学评价



人人实验（北京）科技有限公司通过整合行业生态链优质供应商资源，串联科技创新链条各关键要素，为在生物医药、智能制造、先进能源等领域中小企业提供仪器共享、检验检测、科研与技术服务、设备试剂耗材集采等一站式科技服务。

(二) AI药物研发平台



水木未来创立于清华园，是一家“AI+冷冻电镜”驱动的新药研发加速和赋能公司，构建了从高端装备研发生产，到大分子结构解析和基于结构的药物研发的创新平台，在北京、杭州、波士顿建有4个基地，拥有8台300kv高端冷冻电镜。

(三) CRO



保诺科技（北京）有限公司作为保诺-桑迪亚旗下成员之一，保诺科技是世界领先的、为客户提供全面综合生命科学研究外包服务的全球化科技公司。专业为生物制药客户提供从靶标识别到临床的一体化药物研发服务。



军科正源（北京）药物研究有限责任公司作为拥有引领性、示范性及权威性的药物评价CRO，是大分子药物生物分析通过CNAS认证单位。业务范畴涵盖早期药物筛选、蛋白质药物表征、药代动力学、毒代动力学、药效学、免疫原性、生物标志物、组织病理、药物基因组学等非临床和临床药物评价服务。



汇智泰康，是一家集创新生物试剂研发和CRO服务为一体的“专精特新”的高新技术企业。公司致力于为全球提供高品质的创新生物试剂和分析检测、成药性、成械性以及化学品、农药、新食品原料和化妆品等的安全评价研究服务。



建设规模：22000平方米的研发设施，动物设施区面积为5000平方米，拥有各功能实验室。可针对化学药、中药、生物技术药物（包括抗体、疫苗、基因治疗和细胞治疗产品）开展如下安全性评价研究，同时还可提供病理学、制剂分析、多离子通道等检测服务。



北京艾湃克斯医药研发有限公司拥有合成、制剂、分析完整的技术研发平台。从事中成药制剂、化学原料药、化学药制剂研发药品研发型科技企业，可提供项目筛选、设计、研发、转化一体式服务。

(四) 共享实验动物房



实验动物平台技术服务内容包括繁育饲养、活体保种与代管、生物净化、快速扩繁、胚胎冷冻、基因型鉴定手术模型制作等多种服务。具有实验动物生产许可证(小鼠、大鼠)和实验动物使用许可证，具备解剖室、手术室、实验操作间等功能空间，配备生物辐照仪、组织病理、活体成像等仪器设备。在2023年7月完成的国际评估中，北京脑所实验动物平台被认为已达到国际领先水平。



导科医药实验动物研发中心是集实验动物大小鼠的保种与繁育、小鼠基因编辑、基因鉴定、实验动物代饲养、动物实验CRO为一体的综合性实验平台。动物体内实验以及影像、神经学、细胞病理、血生化检测平台于一体的综合型转化医学服务平台。可提供实验动物相关配套服务。

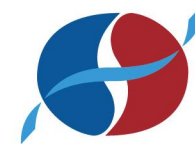


中研子创(北京)生物科技有限公司管理并运行一套高标准的实验动物屏障设施，具有实验动物生产、使用许可证与IACUC专家体系。公司致力于提供最全面的实验动物管理解决方案，为客户提供从药物、功能化合物、医疗器械与化妆品研发等从体外验证到体内评价的一体化药物研发服务。



北京郎克生物科技有限公司是一家专注于提供动物实验外包服务的合同研究组织(CRO)，致力于为生物医药公司和科研机构提供一站式动物实验解决方案。主营业务以动物实验为核心，提供的服务涵盖动物疾病模型制作、药效学评价、药代动力学研究、毒理学研究等多个方面。

(五) CDMO



中关村生命科学园打造建设大分子抗体药物中试公共服务平台，满足中关村生命科学园内、昌平区内生物制药企业当前中试研发生产需求的基础上，充分考虑京津冀地区生物药企业未来的发展需求，按照“资源共享、灵活分配”的原则，聚焦大分子生物药的工艺开发与大规模生产。以附加值较高的技术输出取代单一的产能输出，并通过高技术附加值工艺优化能力与规模生产能力这两大优势，提供更高效率的定制生产服务。



北京博瑞世安科技有限公司是一家集研发、分析、检测于一体的综合性大健康领域的CRO服务平台，可开展药品、保健食品和功能食品的研发、理化检测、功能学与毒理学评价及技术咨询等服务，从而实现注册申报各环节的无缝衔接。

(六) CMO



清华工研院细胞与基因治疗创新中心依托清华工研院，拥有近万平GMP生产空间，凭借工艺创新，设备创新和工厂创新，为全球CGT领域创新药企提供全品类中试与商业化生产阶段的生产支撑。

昌科华光

北京昌科华光科技有限公司是昌发展股份的成员企业，是医疗器械受托研发生产平台。昌科华光通过承担生产许可责任、节约研发生产经费、缩短市场准入时间、与监管方、注册人和相关方降低医疗器械风险，实现患者受益最大化。

(七) 其他服务平台



联合创新公司致力于打造从外贸代理、减免税办理、出入境审批、国际国内物流，清关服务等各环节为一体的专业化市场服务和社会化服务相结合的载体。公司主要提供：特殊物品和生物材料的一站式服务、高风险级别特殊物品的风险评估服务、协助科研院所进口免税仪器设备及试剂等服务。



北京生命科学园生物科技研究院是一家由北京市科委和中关村生命科学园共同支持设立的第三方生物样本库公共服务平台，秉承北京重大疾病临床数据和生物样本库。建立了2000m³生物样本库，支持体液、组织、器官及其相关衍生物的常温和深低温保藏，最大存储规模达1000万份。



05

Ipower——知识产权公共服务指南

一、知识产权类政策精选

(一) 北京知识产权试点示范单位

昌平区政策支持资金；优先获得各类知识产权专项资助支持；推荐国家知识产权示范企业和优势企业。培育工作及其他奖项；优先入选本市知识产权专家库，及各类人才培养计划。

(二) 国家知识产权示范企业

昌平区政策支持资金；优先获得各类知识产权专项资助支持；优先入选本市知识产权专家库，及各类人才培养计划。

(三) 北京市知识产权资助金

获得政策支持资金1000-5000元不等。

(四) 北京市发明专利奖

三等奖至一等奖获得支持资金20-100万元。

(以上政策为企业常用申报政策精选，其他政策请登录国家知识产权公共服务网、北京市知识产权公共信息服务平台、北京市海外知识产权公共服务信息库了解。政策细则以当年政策发布为准。)

☎ 咨询电话：010-89738996

二、公共服务资源指引

- 国家知识产权公共服务网 <https://ggfw.cnipa.gov.cn/>
- 北京市知识产权公共信息服务平台 <https://xxk.bjipwqzx.com/>
- 北京市海外知识产权公共服务信息库 <https://xxk.bjipwqzx.com/>

三、知识产权公共服务工作站

- 中关村生命科学园知识产权公共服务工作站
- 中关村生命科学园知识产权海外维权服务联络站
- 中关村生命科学园商标品牌指导站

工作站可提供免费的知识产权信息宣传、专利代理业务咨询、政策申报咨询、维权援助咨询服务，并可为企业提供知识产权布局、申报代理、专利快速预审、专利优先审查、纠纷应对、授权许可、政策申报等定制化增值服务。

☎ 咨询电话：010-89738996

06

HR修炼——人力资源服务指南

一、能力提升培训

园区提供人遗专员、实验动物专员等培训及考试服务。园区专业老师可实现“足不出园”一站式考证。人力资源管理方面定期举办人力社保政策、HR管理法律培训会。

培训及考试通知请扫描手册封底二维码，关注“中关村生命科学园”官方公众号。

二、校企招聘

园区已与清华大学、北京大学、农业大学、化工大学、昌平职业学校等多所院校建立合作。每年定期举办人才交流座谈、人力资源发展论坛和应届毕业生招聘会活动。

☎ 咨询电话：010-89738996



07

产业赋能——参与园区特色活动



一、产业活动

中关村生命科学园始终致力于营造自主、创新的科研生态。在产业活动方面，举办了昌平生命科学国际论坛主论坛及分论坛、中关村生命科学园技术平台产研创新峰会、全国医疗器械安全宣传周、中国医疗健康产业H50年度峰会等具有全球影响力的论坛盛会。在创业服务方面，每年定期举办政策解读、科技金融、创业就业、知识产权、工商财税法等各类培训、座谈活动。

活动通知请扫描手册封底二维码，关注“中关村生命科学园”官方公众号。

☎ 产业服务活动：010-89738996

☎ 论坛峰会活动：010-89738917

二、创业大赛

（一）中关村国际前沿科技创新大赛

大赛具体通知请关注：中关村前沿科技大赛官方公众号，北京市科学技术委员会、中关村科技园区管理委员会官网。

（二）中国创新创业大赛

大赛具体通知请关注：中国创新创业大赛

官方网站<https://www.cxcyds.com>

（三）“创业北京”创业创新大赛——昌平赛区

大赛具体通知请关注人社局官方网站：<http://rsj.beijing.gov.cn/>或“北京人社”微信公众号。

（四）创客中国大赛/“创客北京”创新创业大赛大赛

大赛通知请关注大赛平台<https://ckbj.smebj.cn/channel/index.html>或“北京中小企业服务平台”微信公众号。

（五）HICOOL全球创业者峰会暨创业大赛

大赛通知请关注大赛平台：<https://www.hicool.com>。

备注：以上所有赛事信息仅供参考，具体赛事情况均已官方当年通知为准。

☎ 大赛咨询电话：010-89738996

三、企业家俱乐部

为促进园区企业携手合作，聚力同行，助推生物医药产业快速发展。园区成立了企业家俱乐部，定期开展交流座谈、投融资对接沙龙、茶书会、露营日等活动。

☎ 参与咨询：010-89738989

四、文化活动

遵循“创新无限，科学有形”的理念，中关村生命科学园打造了园区嘉年华暨生命科学WE来节、静思湖畔夏日系列活动、生命园企业年会等，营造专属于生命科学领域的国际化艺术氛围，为园区企业带来丰富多彩的园区生活，打造真正的产城融合创新中心。

活动通知请关注：“中关村生命科学园”官方公众号。

☎ 合作咨询电话：010-89738919

08

园区党建——党组织服务

申请成立党组织

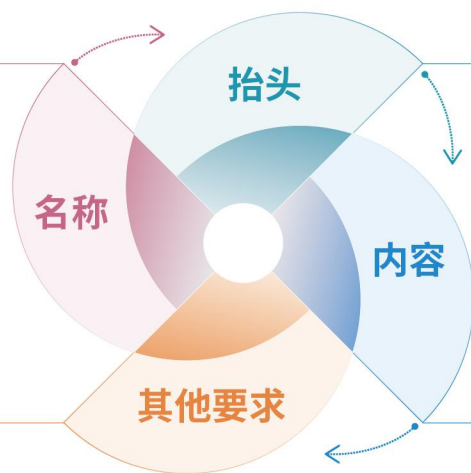
按照《中国共产党章程》规定，企业、农村、机关、学校、科研院所、街道、人民解放军连队和其他基层单位，凡是有正式党员3人以上的，都应当成立党的基层组织。党的基层组织，根据工作需要和党员人数，经上级党组织批准，分别设立党的基层委员会、总支部委员会、支部委员会。正式党员不足3人，没有条件单独成立党支部的单位，可与邻近单位的党员组成联合党支部。

1.需提交材料

(1) 成立党组织的请示

● 关于申请成立党支部（联合党支部）的请示

● 企业负责人签字、盖公章并附支部书记简历一份及承诺书一份



● 中共中关村科技园区昌平园生命科学园委员会

● 公司简介、成立党组织目的、企业内党员情况以及拟产生的党支部支委会情况（支部书记要由企业高管担任）

(2) 非公企业党建工作台账

(3) 至少有3名正式党员符合组织关系接收要求（党员档案审核通过）；

原党组织关系隶属于外省市按照全国线上转接系统办理；本市内转接，按照党员E先锋系统转接要求办理；

国（央）企等单位系统的党员组织关系转接，介绍信抬头为：中共北京未来科学城管理委员会机关委员会，去向为：支部全称；

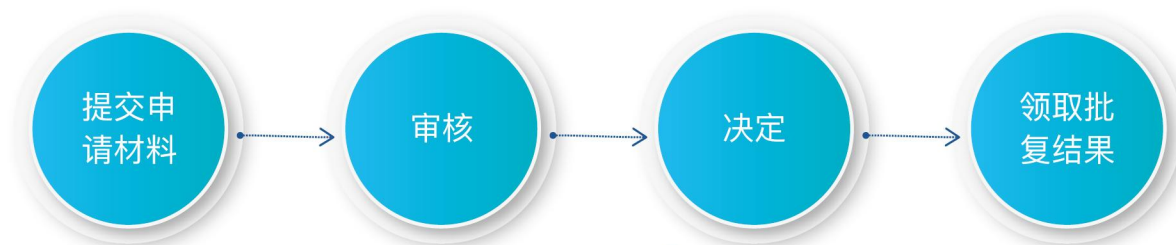
同时需要党员所在原党组织或党员档案存放地出具的《党员入党资料(党员档案)齐全、信息真实无误的证明》。

(4) 组织关系转入人员的党员信息采集表

(5) 北京市党组织信息采集表

(6) 企业营业执照副本复印件

2.办理流程：



3.办理地址：

北京市昌平区生命园路20号院6号楼2层党委办公室

咨询电话：010-89738928

二、商务生活配套

首版AI智能地图-The Park Encyclopedia上线, 您可关注“中关村生命科学园”微信公众号线上体验。快速找到餐饮、咖啡、会务活动、文体娱乐、印刷设计、酒店、银行、便利店、医院、汽修, 等配套服务。

